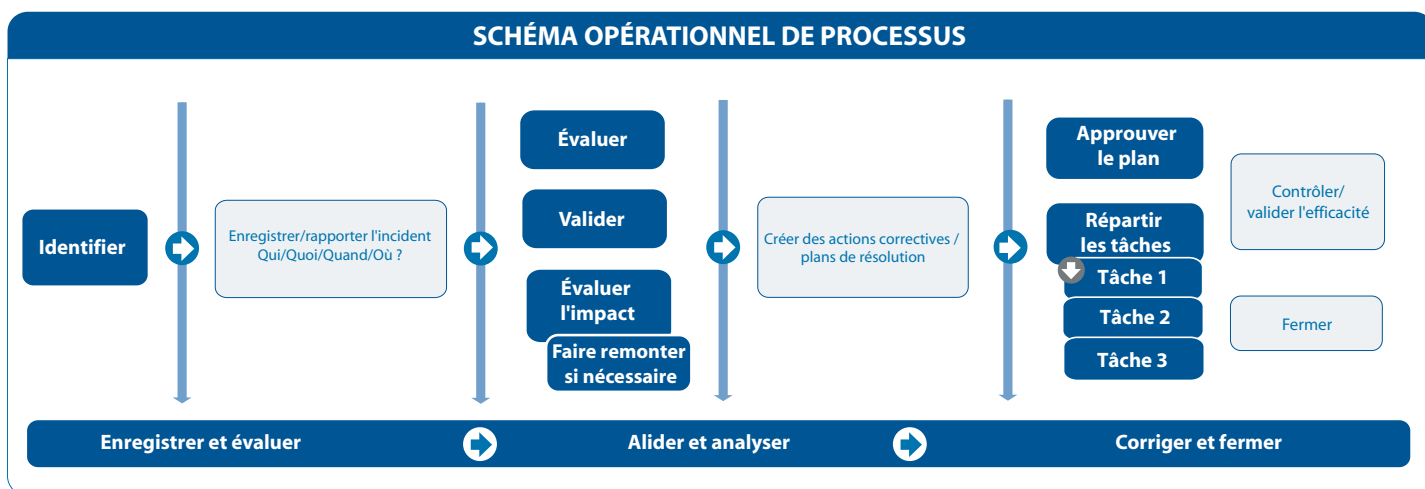


Aperçu

QUMAS ProcessCompliance™ permet à votre organisation de normaliser et d'automatiser les processus de gestion de collecte, de suivi, d'analyse des informations et de résolution des problèmes associés. L'interface web de ProcessCompliance inclut des processus, procédures et formulaires personnalisables en fonction des exigences de votre organisation. L'application s'intègre totalement à QUMAS DocCompliance™ pour vous donner accès à la documentation contrôlée à chaque étape de la gestion des processus. Elle s'intègre aussi à QUMAS ComplianceUnity™ pour produire des rapports évolués sur les performances de l'organisation. Non seulement l'organisation voit s'intensifier l'efficacité et la précision de ses processus et activités, mais elle contribue aussi proactivement à l'optimisation de ses performances.

MyQUMAS™ intègre dans un portail unique les fonctionnalités de ProcessCompliance et DocCompliance. Pour de plus amples informations, consultez la brochure MyQUMAS.



Fonctionnalités

QUMAS ProcessCompliance offre les fonctionnalités clés suivantes :

- Moteur de procédure basé sur des règles
- Moteur de règles métier
- Gestionnaire de formulaire
- Dictionnaire de données
- Journal d'audit
- Rapports évolués

ProcessCompliance peut gérer une multitude de processus, tels que :

- Gestion des Evénements
- Audits (interne et externe)
- Processus Administratifs
- Déviations Prévuees et Imprévues
- Contrôles Qualité
- Processus Financiers
- CAPA
- Contrôle des Modifications
- Processus Juridiques
- Plaintes Clients
- Contrôle des Modifications Informatiques
- Processus Commerciaux et Marketing

Si vous recherchez des solutions complètes de gestion de processus incluant configuration, assistance et formation, nous vous recommandons de consulter les brochures suivantes :

- **Solution Complète QUMAS - Processus CAPA**
- **Solution Complète QUMAS - Processus de Contrôle des Modifications**
- **Solution Complète QUMAS - Processus d'Audit**
- **Solution Complète QUMAS - Processus de déviation**
- **Solution Complète QUMAS - Processus Plaintes Clients**

Compliance

Caractéristiques	Avantages
<i>Journal d'audit complet et indépendant</i>	Un journal d'audit indépendant et sécurisé conservant toutes les données auditables.
<i>Affichage complet de la signature électronique</i>	Visualisation de tous les composants de la signature électronique, y compris le nom complet imprimé du signataire, le cachet attestant de la date et de l'heure et la raison de la signature.
<i>Lien enregistrement - signature électronique irréfutable</i>	Tous les enregistrements électroniques incluent un lien irréfutable vers les signatures électroniques afin d'assurer l'intégrité des données.
<i>Signature électronique selon le rôle de l'utilisateur</i>	La raison de la signature représente le rôle du signataire pour garantir que le visa électronique est conforme à l'intention de l'utilisateur.

Contrôle Flexible des Procédures

Caractéristiques	Avantages
<i>Gestion des procédures et des configurations</i>	Des procédures flexibles de gestion des processus permettent aux utilisateurs de facilement incorporer leurs processus dans le système sans engager des coûts élevés de développement individualisé.
<i>Traitement flexible des procédures</i>	Permet une gestion efficace des étapes d'un processus sans complications et sans compromettre la diligence réglementaire.
<i>Gestion avancée des procédures</i>	Gestion de processus et procédures simples ou complexes, y compris les liaisons entre les procédures.
<i>Planification par l'utilisateur</i>	Permet aux utilisateurs de gérer la planification des étapes réactives et proactives d'un processus et des notifications de tâches et procédures en retard.
<i>Configuration des indicateurs et des recours hiérarchiques</i>	Permet la mise place d'indicateurs d'alerte automatique du management ou de recours hiérarchique pour les questions sensibles.
<i>Représentations graphiques</i>	Produit une représentation graphique du processus opérationnel complet.

Création et Gestion de Formulaire

Caractéristiques	Avantages
<i>Champs personnalisables</i>	Permet à l'utilisateur de configurer l'affichage des données dans des champs de manière à refléter les pratiques de l'organisation en la matière, à l'aide de fonctions d'insertion libre de texte, de listes déroulantes et de cases de sélection.
<i>Mise en page personnalisable</i>	Permet à l'utilisateur de paramétrer la mise en page des formulaires, y compris les champs, les sections et les pages.
<i>Assistant simple de configuration d'interface utilisateur</i>	L'assistant facilite la création de formulaires ad hoc.
<i>Sécurité des formulaires</i>	Permet à l'utilisateur de contrôler la sécurisation des objets.
<i>Apparence personnalisable</i>	Des feuilles de style permettent d'incorporer l'identité de votre organisation à l'interface (couleurs, logos, mise en page).

Integrations

Caractéristiques	Avantages
<i>API services Web</i>	Un kit de développement logiciel permet de rapatrier des données issues d'applications tierces vers ProcessCompliance.
<i>Prise en charge des files d'attente d'événements</i>	Fournit des files de messages pour les applications intégrées

Recherche

Caractéristiques	Avantages
<i>Sauvegardes de recherches personnalisables</i>	Permet de réutiliser des recherches personnalisées pour plus d'efficacité et de cohérence.
<i>Recherches publiques et privées</i>	Promeut la cohérence et la sécurité au sein de l'organisation en permettant de partager des recherches publiques tout en assurant la sécurité des recherches privées.
<i>Recherches par attributs</i>	Optimise la veille réglementaire grâce à la recherche des attributs associés.

Moteur de Règles Métier

Caractéristiques	Avantages
<i>Moteur de règles métier évolué</i>	Permet à l'utilisateur de créer des règles autour des différents domaines et activités dans le système ainsi que d'imposer des seuils de tolérance.
<i>Configuration simplifiée</i>	L'interface intuitive permet la création de règles métier ad hoc.

Administration du Système Intégrée

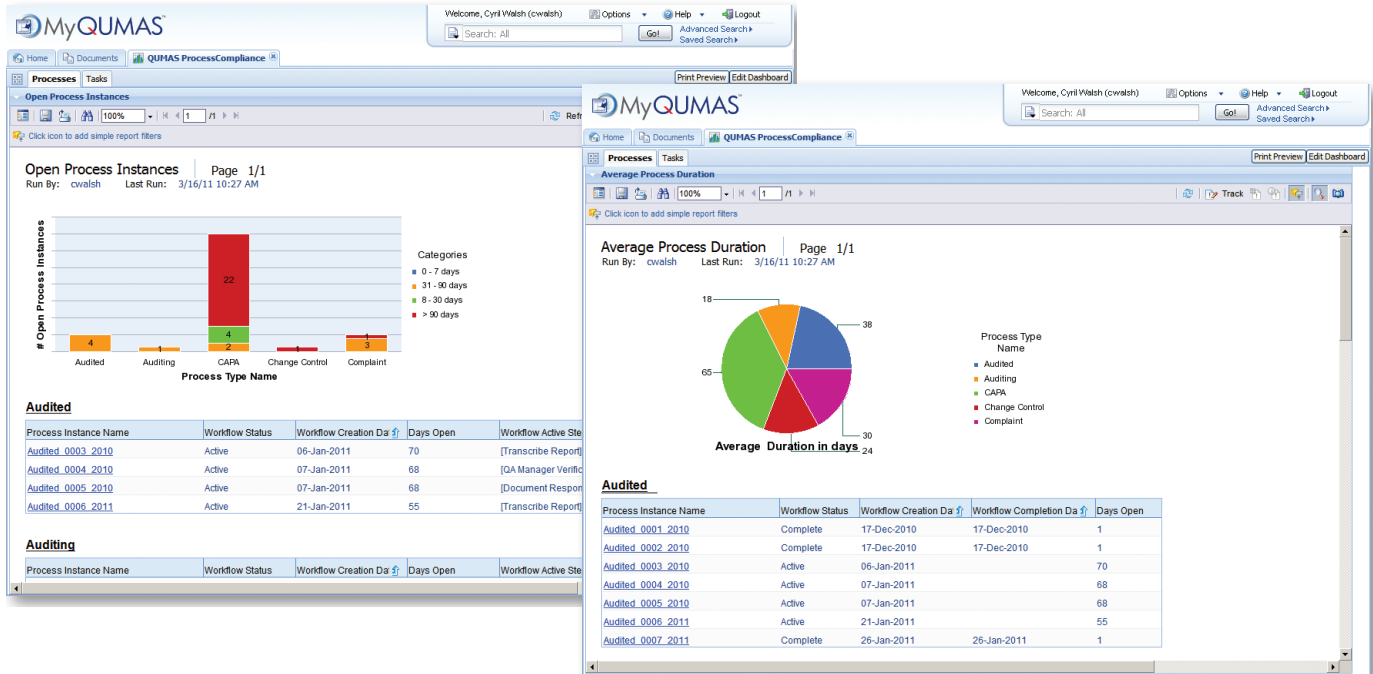
Caractéristiques	Avantages
<i>Interface de gestion des profils utilisateur</i>	Permet de paramétrer les niveaux de sécurité et les autorisations d'accès pour chaque rôle, garantissant à chaque utilisateur un accès et des droits en conformité avec les réglementations en vigueur.
<i>Architecture de sécurité personnalisable</i>	Nécessite une expérience technique minimale pour un déploiement simplifié.
<i>Attribution de plusieurs rôles à un seul utilisateur</i>	Permet d'attribuer plusieurs rôles à un même utilisateur, réduisant les efforts d'administration et de configuration.
<i>Paramètres d'administration personnalisables</i>	Tous les paramètres du menu d'administration système sont directement personnalisables pour une intégration simplifiée à votre environnement de production sans avoir à engager un développement individualisé de l'application.
<i>Préférences système personnalisables</i>	Les préférences système peuvent être définies en conformité avec les exigences réglementaires ou avec les bonnes pratiques de l'industrie.
<i>Bonnes pratiques intégrées</i>	Le système intègre les bonnes pratiques en accord avec les réglementations internationales.
<i>Représentation graphique de la configuration des procédures</i>	Lors de la configuration d'un processus opérationnel, les administrateurs peuvent en créer un aperçu sous forme de diagramme afin de visualiser sous forme d'arborescence les ramifications entre les étapes et les règles. Cet organigramme peut être imprimé ou envoyé par e-mail pour discussion.

Rapports Personnalisables

Caractéristiques	Avantages
<i>Rapports standard</i>	Un grand nombre de rapports standard associés aux processus sont inclus dans le système pour faciliter l'extraction des données les plus consultées.
<i>Rapports personnalisés</i>	Permet aux utilisateurs un accès clair et instantané à l'interface de création de rapports.
<i>Intégration avec SAP BusinessObjects Enterprise</i>	L'intégration parfaite avec SAP BusinessObject Enterprise offre un grand nombre de fonctionnalités de création de rapports.

Des rapports personnalisables supplémentaires sont disponibles lors de l'intégration avec QUMAS ComplianceUnity. Pour de plus amples informations, nous vous invitons à consulter la brochure ComplianceUnity.

Rapports ProcessCompliance via ComplianceUnity



Configuration Système Recommandée

- Oracle 10g et 11i / SQL Server 2005 et 2008
- Tomcat 6
- Java 6
- SAP BusinessObjects Edge XI v3.1

À Propos de QUMAS

Expert dans le domaine de la conformité réglementaire depuis 1994, QUMAS est le premier fournisseur de solutions gestion de la qualité, de la conformité et des affaires réglementaires pour l'industrie des sciences avec plus de 270 déploiements auprès de clients partout dans le monde.

QUMAS offre une plateforme de conformité complète qui vous permet d'intégrer, à tous les niveaux de votre organisation, les éléments de conformité communs, à savoir les contenus, les processus, les intervenants et les systèmes.

Les solutions complètes QUMAS de gestion de la documentation, de la qualité, des incidents, des documents de soumission et de leur approbation réglementaire vous permettent d'accélérer la mise sur le marché de vos produits, de réduire les risques en matière de conformité, d'améliorer votre efficacité opérationnelle et d'alléger vos coûts globaux de qualité.

Pour Plus d'Informations, Contactez-nous :

Numéro vert USA : 800-577-1545

New Jersey, États-Unis - Tél. : +1 973-805-8600

Cork, Irlande - Tél. : +353 (0)21 491 5100

Email: info@qumas.com Visit: www.qumas.com